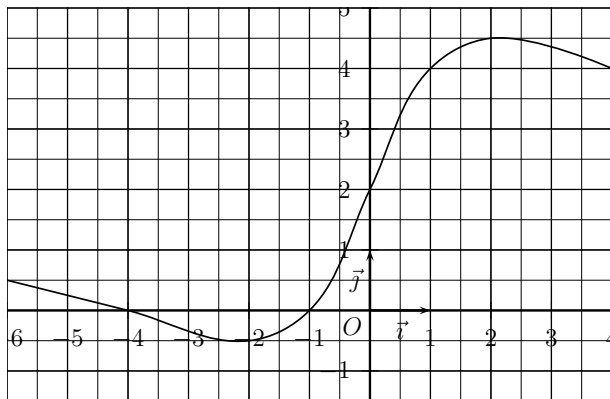


Correction du devoir maison

...QCM type BAC sur les fonctions

Pour chaque question, indiquer la bonne réponse.

Voici la courbe représentative d'une fonction f définie sur $[-6 ; 4]$

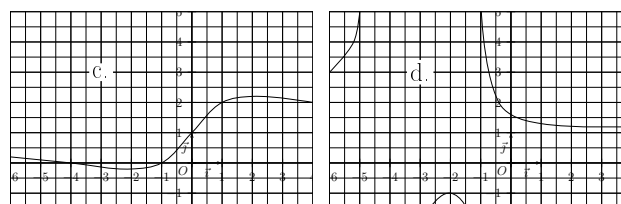
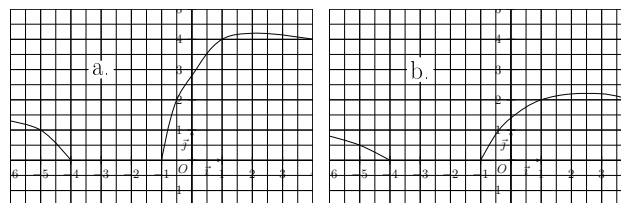


A. Étude de la fonction f

1. La fonction f est strictement croissante sur : b. $[-2 ; 2]$
2. La fonction f a un maximum : a. en 2.
3. Le plus grand ensemble sur lequel la fonction est positive ou nulle est :
a. $[-6 ; -4] \cup [-1 ; 4]$

B. Étude de la fonction $g = \sqrt{f}$

1. La fonction g est définie sur :
b. $[-6 ; -4] \cup [-1 ; 4]$
2. La fonction g est strictement croissante sur : c. $[-1 ; 2]$
3. L'image de 1 par g est : a. 2
4. La courbe représentative de g est la courbe b. ?



C. Étude de la fonction $h = \frac{1}{f}$

1. La fonction h est définie sur : c. $[-6 ; -4] \cup]-4 ; -1[\cup]-1 ; 4]$
2. Sur l'intervalle $[-6 ; -4]$ la fonction h est strictement croissante (a.)
3. Sur l'intervalle $] -1 ; 4]$ la fonction h est strictement positive (a.)
4. La courbe représentative de h est la courbe b.

